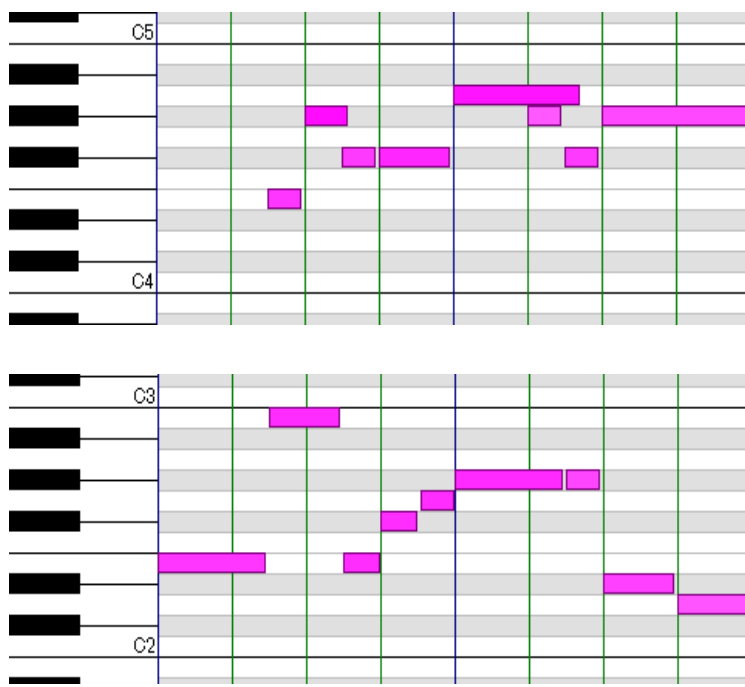


音楽音響信号解析のためのガンマ過程に基づく無限複合自己回帰モデル

吉井 和佳 後藤 真孝 (産総研)

音楽音響信号を構成するパーツとは何か？

音高 (基本周波数)



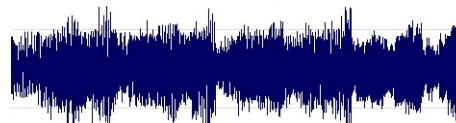
音色 (楽器種)



様々な
楽器音を
生成



重ね合わせ



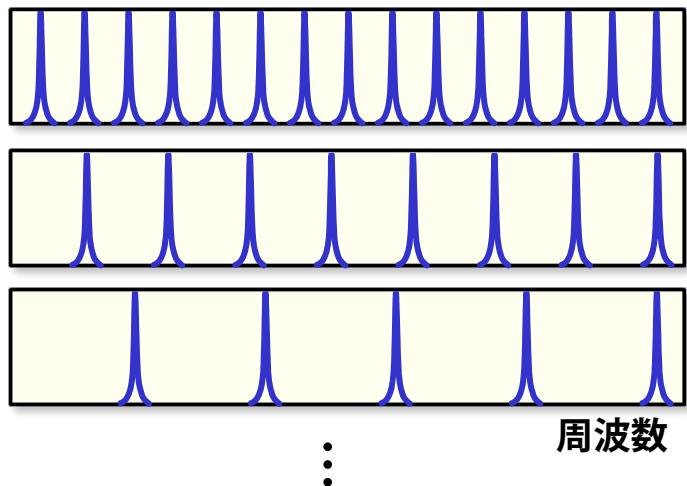
音楽音響信号

音楽音響信号解析のためのガンマ過程に基づく無限複合自己回帰モデル

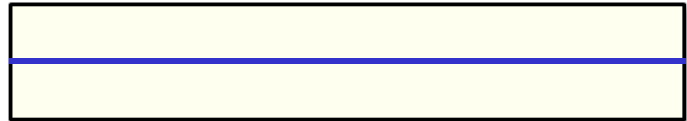
吉井 和佳 後藤 真孝 (産総研)

ノンパラベイズNMF!

スペクトル微細構造



白色雑音



I ソース (音高)

∞ に発散

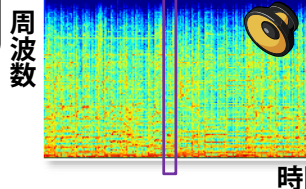
複合

\otimes

IJ 基底

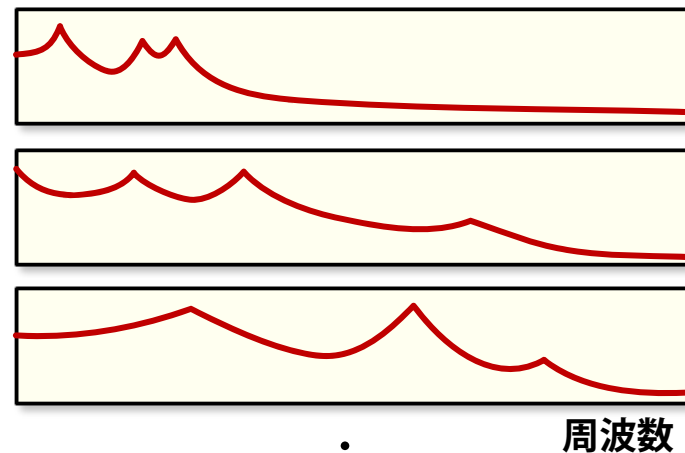
重みつき和

\oplus



各時刻における
多重音スペクトル

スペクトル包絡構造



自己回帰系

J フィルタ (音色)

∞ に発散